

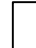



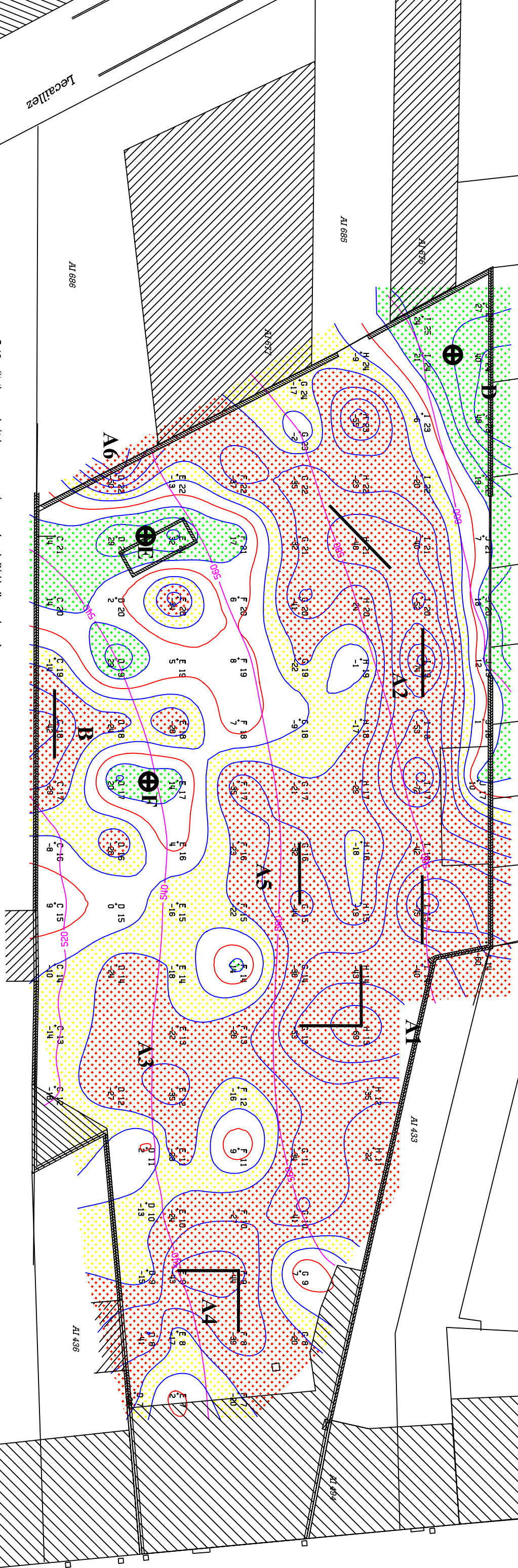


-  Aléas FORTS : Zones négatives au dessous de -20 microgals
-  Aléas MOYENS : Zones négatives comprises entre -10 et -20 microgals
-  Aléas FAIBLES : Zones neutres comprises entre -10 et +10 microgals
-  Aléas TRÈS FAIBLES : Zones positives au dessus de +10 microgals

**F 16** Station gravimétrique, son numéro, sa valeur de Résiduelle en microgals  
 -4 La station F10 est la base gravimétrique de cette étude

-  Contrôle sur les anomalies positives
-  Contrôle sur les anomalies négatives
- Contrôles sur anomalies négatives 5 séries de 3 points de forages et 2 séries de 5 points de forage
- Contrôles sur anomalies positives 3 forages ponctuels



AI 401-AI 402-AI 403-AI 404-AI 405-AI 406-AI 407-AI 408-AI 409

Lecaillez

AI 686

AI 685

AI 676

AI 672

AI 437

AI 433

AI 436

AI 434